



Regione Piemonte  
Città Metropolitana di Torino  
Comune di  
**SUSA**

15



Piano Nazionale di Ripresa e Resilienza (PNRR)

Missione 2, Componente 4,

Investimento 2.2 "Interventi per la resilienza, la valorizzazione del territorio e l'efficienza energetica dei comuni. Piccole e medie opere"

**MIGLIORAMENTO SISMICO  
DELLA SCUOLA DELL'INFANZIA  
DI VIA RE COZIO  
CUPD89H18000110001**

**Tav ST03**

**PROGETTO  
DEFINITIVO/ESECUTIVO**

SCALA: **1:5**  
DATA: **12/2023**  
COM: **AS2316**  
REV:   
FILE:

**STATO DI PROGETTO  
PARTICOLARI COSTRUTTIVI  
DELLE CATENE - 2 DI 2**

Progetto:

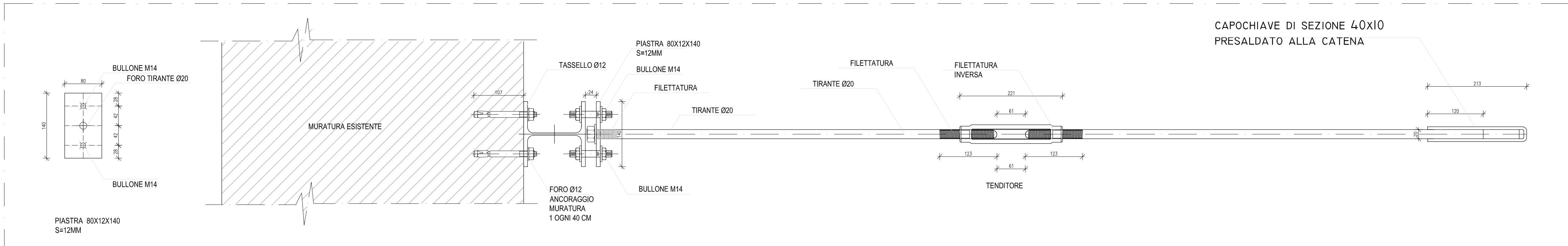


**Studio Tecnico Associato**

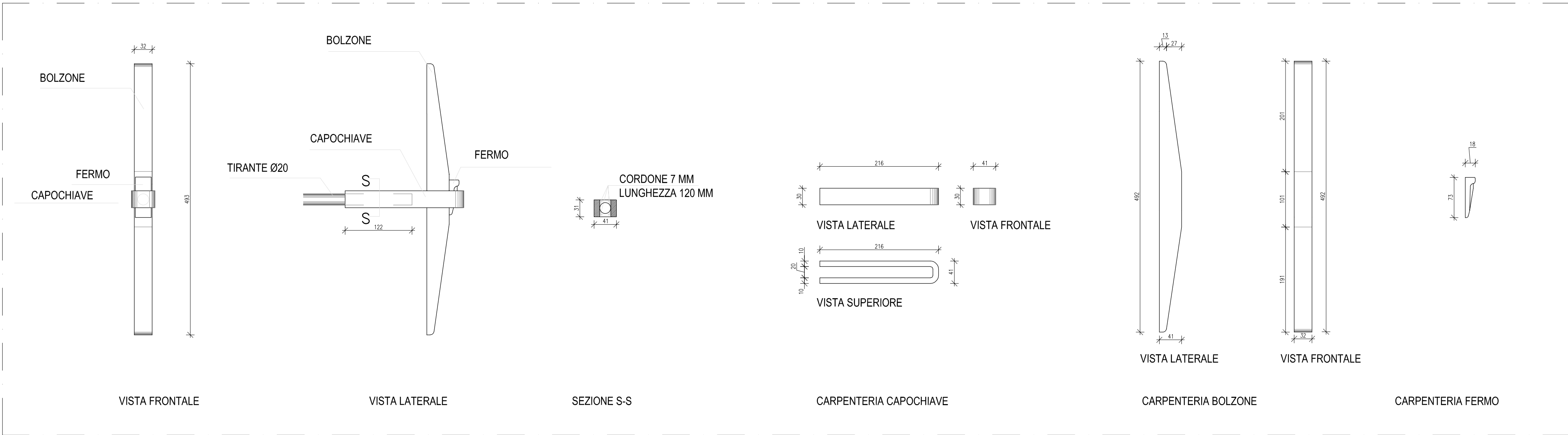
Arch. Vergnano - Ing. Camelliti - Arch. Di Gregorio - Arch. Arena - Arch. Matera  
Corso Peschiera 136, 10138 Torino  
C.F./P. IVA 10678860015  
Tel 011 0361986 Fax 011 0361987 PEC studio.as32@legalmail.it

Responsabile Unico del Procedimento: **Arch. Maria Grazia De Michele**

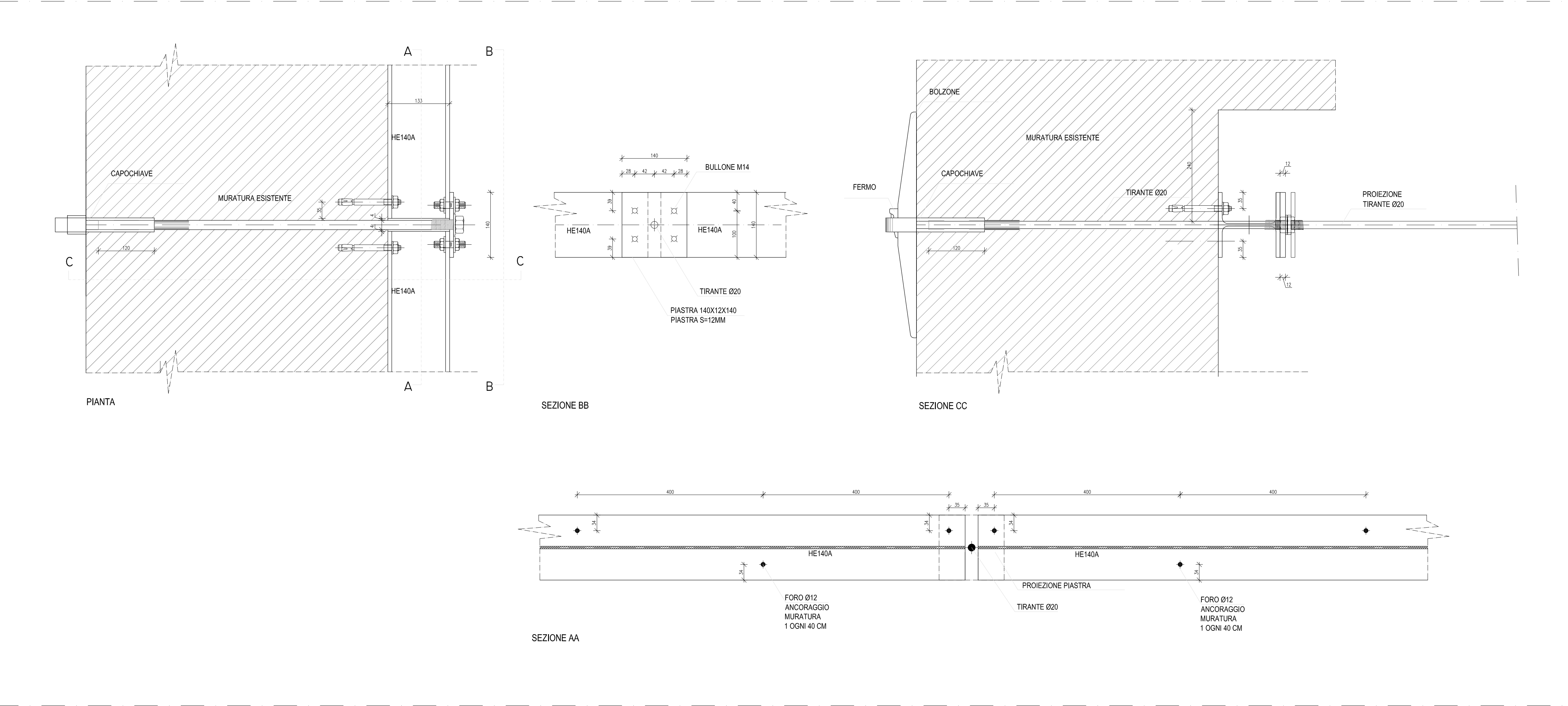
| LEGENDA E PRESCRIZIONI PER ACCIAIO  |                       |     |     |        |                       |      |      |        |                       | ACCIAIO S275(FE430) |  |                             |  |
|---|-----------------------|-----|-----|--------|-----------------------|------|------|--------|-----------------------|---------------------|--|-----------------------------|--|
| SIMBOLOGIA FORO-BULLONE E VALORI COPPIE DI SERRAGGIO:   |                       |     |     |        |                       |      |      |        |                       | SIMBOLOGIA VARIA:   |  |                             |  |
| DIAMETRO VITE   | M12                   | M14 | M16 | M18    | M20                   | M22  | M24  | M27    | M30                   |                     |  |                             |  |
| DIAMETRO FORI   | 13                    | 15  | 17  | 19     | 21,5                  | 23,5 | 25,5 | 28,5   | 32                    |                     |  |                             |  |
| SIMBOLO GRAFICO FORO  |                       |     |     |        |                       |      |      |        |                       |                     |  |                             |  |
| COPPIE DI SERRAGGIO 8.8 + TS (N*m)  | 90                    | 144 | 225 | 309    | 439                   | 597  | 759  | 1110   | 1508                  |                     |  |                             |  |
| CODICI TIPOLOGIA LAVORAZIONI:   |                       |     |     |        |                       |      |      |        |                       |                     |  |                             |  |
| Codici  | Tipologia lavorazione |     |     | Codici | Tipologia lavorazione |      |      | Codici | Tipologia lavorazione |                     |  |                             |  |
| AS  | ASOLARE               |     |     | PN     | FILETTARE             |      |      | SG     | SAGOMARE              |                     |  |                             |  |
| B   | BULINARE              |     |     | P      | PIEGARE               |      |      | SI     | SLIT                  |                     |  |                             |  |
| C   | CALANDRARE            |     |     | PN     | PANTOGRAFARE          |      |      | SM     | SMUSSARE              |                     |  |                             |  |
| F   | FORARE                |     |     | SC     | SCANTONARE            |      |      | T      | TAGLIARE              |                     |  |                             |  |
| PER MONTAGGIO VEDERE TAVOLE:  |                       |     |     |        |                       |      |      |        |                       |                     |  |                             |  |
| SALDATURE:  |                       |     |     |        |                       |      |      |        |                       |                     |  |                             |  |
| - SOTTO GAS PROTETTIVO MAG 135 P FW01 (UNI EN 288/3)  |                       |     |     |        |                       |      |      |        |                       |                     |  |                             |  |
| - ELETTRODI TIPO E44/CL3 (UNI 5132-74)  |                       |     |     |        |                       |      |      |        |                       |                     |  |                             |  |
| - ALA CORDONI D'ANGOLO CON LATO (Z) SE NON INDICATO PARI ALLO 0,75 DELLO SPESSORE MINIMO (P) DA UNIRE |                       |     |     |        |                       |      |      |        |                       |                     |  |                             |  |
|   |                       |     |     |        |                       |      |      |        |                       |                     |  |                             |  |
| BULLONE TIPO:   |                       |     |     |        |                       |      |      |        |                       |                     |  |                             |  |
| - VITE/ ROSETTA AMBO I LATI DADO  |                       |     |     |        |                       |      |      |        |                       |                     |  |                             |  |
|   |                       |     |     |        |                       |      |      |        |                       |                     |  |                             |  |
| PROTEZIONE SUPERFICIALE BULLONE:  |                       |     |     |        |                       |      |      |        |                       |                     |  |                             |  |
| - ZINCATURA ELETTROLITICA   |                       |     |     |        |                       |      |      |        |                       |                     |  |                             |  |
| UNI 3740  |                       |     |     |        |                       |      |      |        |                       |                     |  |                             |  |
| PROTEZIONE SUPERFICIALE:  |                       |     |     |        |                       |      |      |        |                       |                     |  |                             |  |
| - ZINCATURA A CALDO UNI EN ISO 1461   |                       |     |     |        |                       |      |      |        |                       |                     |  |                             |  |
| - VERNICIATURA EPOSSIDICA   |                       |     |     |        |                       |      |      |        |                       |                     |  |                             |  |
| SPESSORE PIATTO (P)   |                       |     |     |        |                       |      |      |        |                       |                     |  | $\frac{P}{2} \leq P \leq L$ |  |
| LATO SALDATURA (Z)  |                       |     |     |        |                       |      |      |        |                       |                     |  | L P                         |  |
| 6   | 8                     | 10  | 12  | 15     | 20                    |      |      |        |                       |                     |  |                             |  |
| 5   | 6                     | 8   | 9   | 11     | 15                    |      |      |        |                       |                     |  |                             |  |



PARTICOLARE A - CATENE C6-C7-C8-C14-C15-C16  
SCALA 1:5



PARTICOLARE B - CATENE C6-C7-C8-C14-C15-C16  
SCALA 1:5



PARTICOLARE C - CATENE C6-C7-C8-C14-C15-C16  
SCALA 1:5